



Présent ... et vous?





L'aventure Coopéco

Pourquoi ?



- Alimentation saine
- Prix démocratiques
- Créer du lien
- Productions locales



L'aventure Coopéco

C'est quoi ?



- Super-Marché
- Coopératif
- Participatif
- Social





L'aventure Coopéco

A partir d'autres expériences

- BEES Coop à Bruxelles
- La Louve à Paris
- Park Slope Food Coop à Brooklin (New-York, depuis 1973)







L'aventure Coopéco

Food Coop



LA PLUS BELLE EXPÉRIENCE SOCIALE DES ÉTATS-UNIS
UNE TRÈS MAUVAISE NOUVELLE POUR LA GRANDE DISTRIBUTION

[Film \(lien internet\)](#)
[Film Coopéco](#)





L'aventure Coopéco

Sélection de nos produits

- Bio et/ou agriculture raisonnée
- Durables
- Équitables
- Locaux





L'aventure Coopéco

Le prix juste

- Accessible à tous
- Dans le respect du producteur






L'aventure Coopéco

Le prix juste

	Magasin spécialisé BIO	Supermarché Rayon BIO	Coopéco SUPER-MARCHÉ PARTICIPATIF
Tomates cerise 	6,98 € / kg	6,45 €/kg	4,95 €/kg
Pennes complètes 	1,85 € / 500g		1,28 € / 500g




L'aventure Coopéco

Le magasin • Aujourd'hui

- Un magasin « test »
 Dans les locaux d'AVANTISSIMO
 rue de l'Abattoir, 12
 Marchienne-au-Pont
- 3 jours par semaine






L'aventure Coopéco

Le magasin • Demain

- Un espace plus vaste
- Tous les jours de la semaine
- Une gamme de produits encore plus large
- Développement d'activités et services connexes

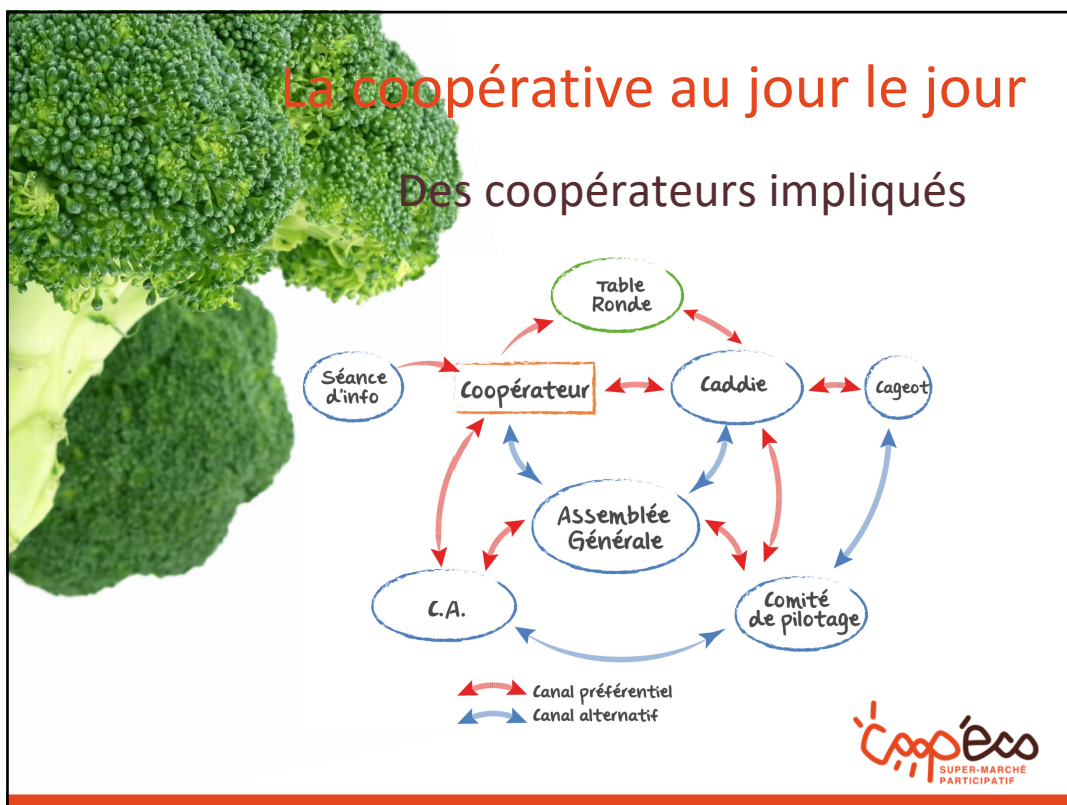


La coopérative au jour le jour

La coopérative

- S.C.R.L.F.S. depuis le 13/12/16
- Près de 375 membres.
- Magasin « test »
- Commandes en ligne ou papier
- Activités connexes







La coopérative au jour le jour

Les caddies



The diagram shows a central red circle labeled 'Comité de pilotage' surrounded by eight colorful shopping cart icons, each representing a department: Vert (blue), Valeurs (red), Magasin (yellow), Communauté (black), Technologie (purple), Finances (purple), Communication (red), and Accueil (black). A larger red shopping cart icon is positioned to the left of the diagram.



La coopérative au jour le jour

L'A.G.



Cœur des décisions

1 coopérateur = 1 voix



The photograph shows a group of people seated in a room, likely attending a meeting or assembly. The text 'Cœur des décisions' and '1 coopérateur = 1 voix' is overlaid on the image.



Echanges et informations

Le Web

<http://www.coopeco-supermarche.be/>



The screenshot shows the website's navigation menu with links for Accueil, Coopéco, Consommer, Rejoindre, Vidéos, Blog, Agenda, FAQ, and Contact. The main banner features fresh produce and the text 'C'est vous... C'est quoi?'. Below the banner are three circular icons representing different aspects of the cooperative model.




Devenir coopérateur

Inscription

en ligne sur le site
<https://coopeco-supermarche.be/>




The registration form includes sections for 'Infos personnelles' (Name, Address, Phone, Email), 'Infos importantes' (Non-dualité, Adresse e-mail, Mét de passe, Confirmer le N°), and 'Numéro de N°'. It also features a 'Je suis un coopérateur' checkbox and a 'Je suis un fournisseur' checkbox.





Devenir coopérateur

Inscription

ou par papier



Coop'Éco
SUPER-MARCHÉ PARTICIPATIF

FICHE D'INSCRIPTION - PERSONNE PHYSIQUE

Nom :

Prénoms :

Etat de naissance :

Date de naissance :

N° de carte d'identité :

Code postal : Ville :

N° de registre national :

Adresse email :

Téléphone :

Si le candidat devient membre actif de la SOCIÉTÉ COOPÉCO

Si l'adhésion est gratuite, il sera désigné d'office titulaire et aura droit de vote.

Si le candidat souhaite devenir membre actif de la SOCIÉTÉ COOPÉCO, il devra verser à la caisse un montant de 250 € (soit 25 € par action) et sera désigné d'office titulaire et aura droit de vote.

Si le candidat souhaite devenir membre actif de la SOCIÉTÉ COOPÉCO, il devra verser à la caisse un montant de 150 € (soit 15 € par action) et sera désigné d'office titulaire et aura droit de vote.

Si le candidat souhaite devenir membre actif de la SOCIÉTÉ COOPÉCO, il devra verser à la caisse un montant de 250 € (soit 25 € par action) et sera désigné d'office titulaire et aura droit de vote.

Date :



Devenir coopérateur

Les parts



- Part A – Personne physique : 25 €
- Part B – Personne morale : 150 €
- Part C – Soutien : 250 €

Coop'Éco
SUPER-MARCHÉ PARTICIPATIF



Devenir coopérateur

Le parrainage



Un coopérateur ou coopératrice





Un parrain ou une marraine





L'agenda à venir...



Magasin + Réception des commandes
 Les Mercredis (16-19h) Vendredis (13h-19h) et Samedis (9h-17h)
 Avantissimo asbl - rue de l'Abattoir 12 - Marchienne-au-Pont

Assemblée Générale des membres
 Lundi 26 mars 2018 à 19h00 précises
 (Accueil des nouveaux coopérateurs dès 18h30)
 Auditorium du CPAS à Charleroi - Bd Joseph II 13 – Charleroi

Permanence d'accueil des nouveaux membres & attribution d'un parrain
 Samedi 3 mars de 11h00 et 12h00
 Avantissimo asbl - rue de l'Abattoir 12 - Marchienne-au-Pont

Prochaines sessions d'info
 Samedi 03/03 à 10h
 Avanti asbl - rue de l'Abattoir 12 - Marchienne-au-Pont (à côté du magasin)

Réunions de caddies
 Agenda sur notre site coopeco-supermarche.be



Question ... et nous

